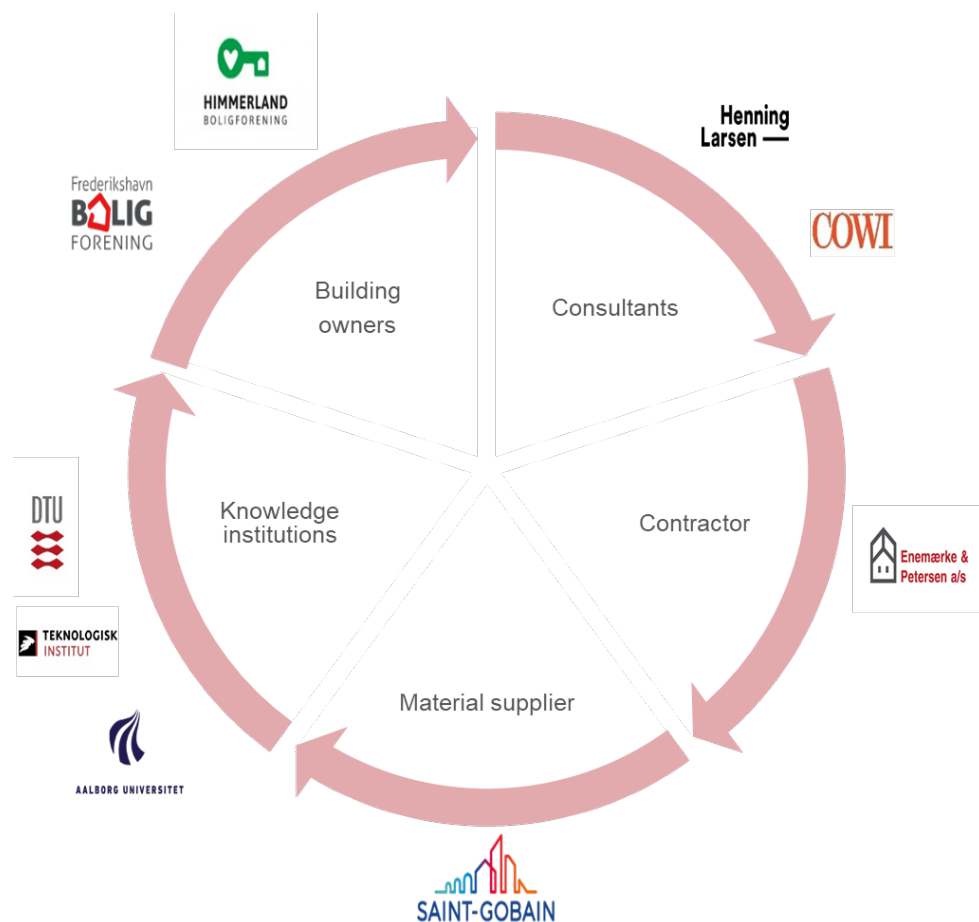




RE+BUS

FACADEUDVIKLING

REBUS



80MDKK

4 år 2016 - 2020

9 Partnere på tværs af værdikæden

Finansieret af:



Formål for REBUS:

- 50% Lavere energiforbrug efter renovering
- 30% Lavere ressourceforbrug under renovering
- 20% øget produktivitet

- Fremme bæredygtige renoveringer

**NY TILGANG TIL
FACADERENOVERING**

RE+BUS

Renoveringsproces



Udbud



datoplanlægning
Forberedende
arbejder

Beslag, montage
system, altan

Måling og
dokumentation

Ref: AlmenNet



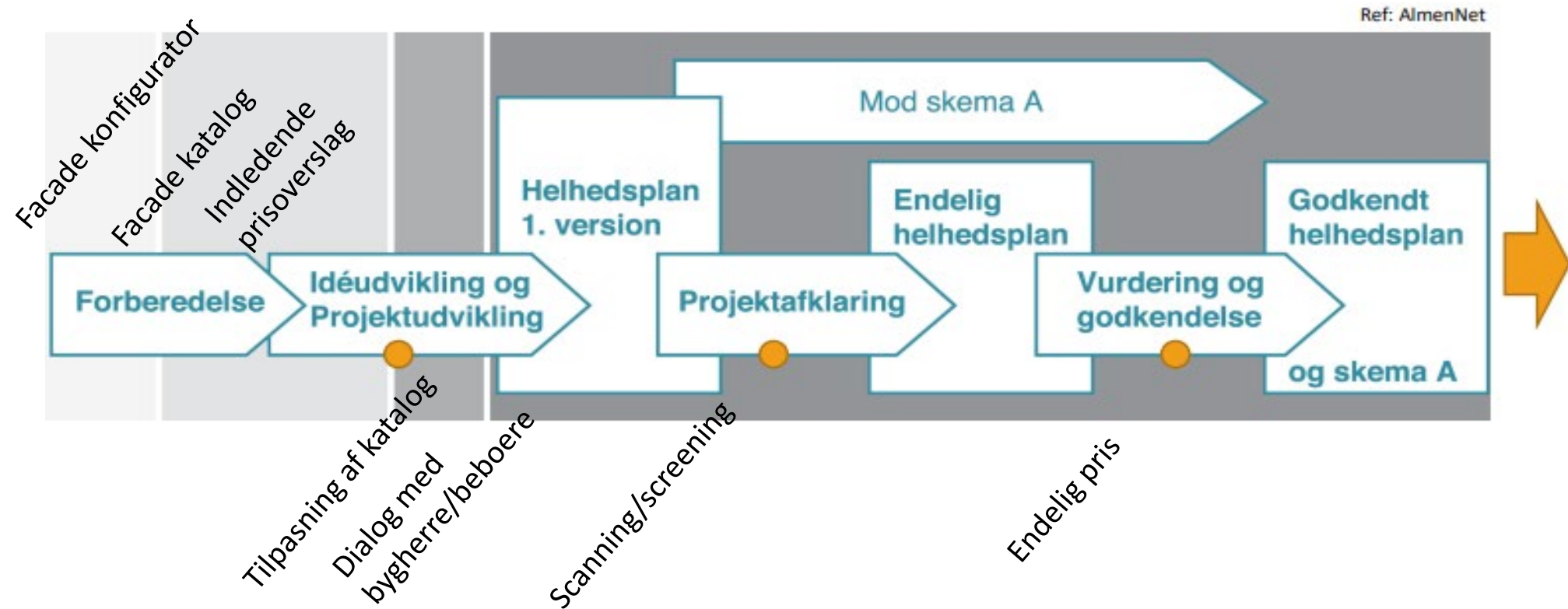
Facade konfigurator
Facade katalog

Scanning/screening
af bygning

Produktion
Montage
Afsluttende
arbejder



Renoveringsproces



PRODUKT FØR PROJEKT

Er 'nøglen' der låser op for en række muligheder...

RE+BUS

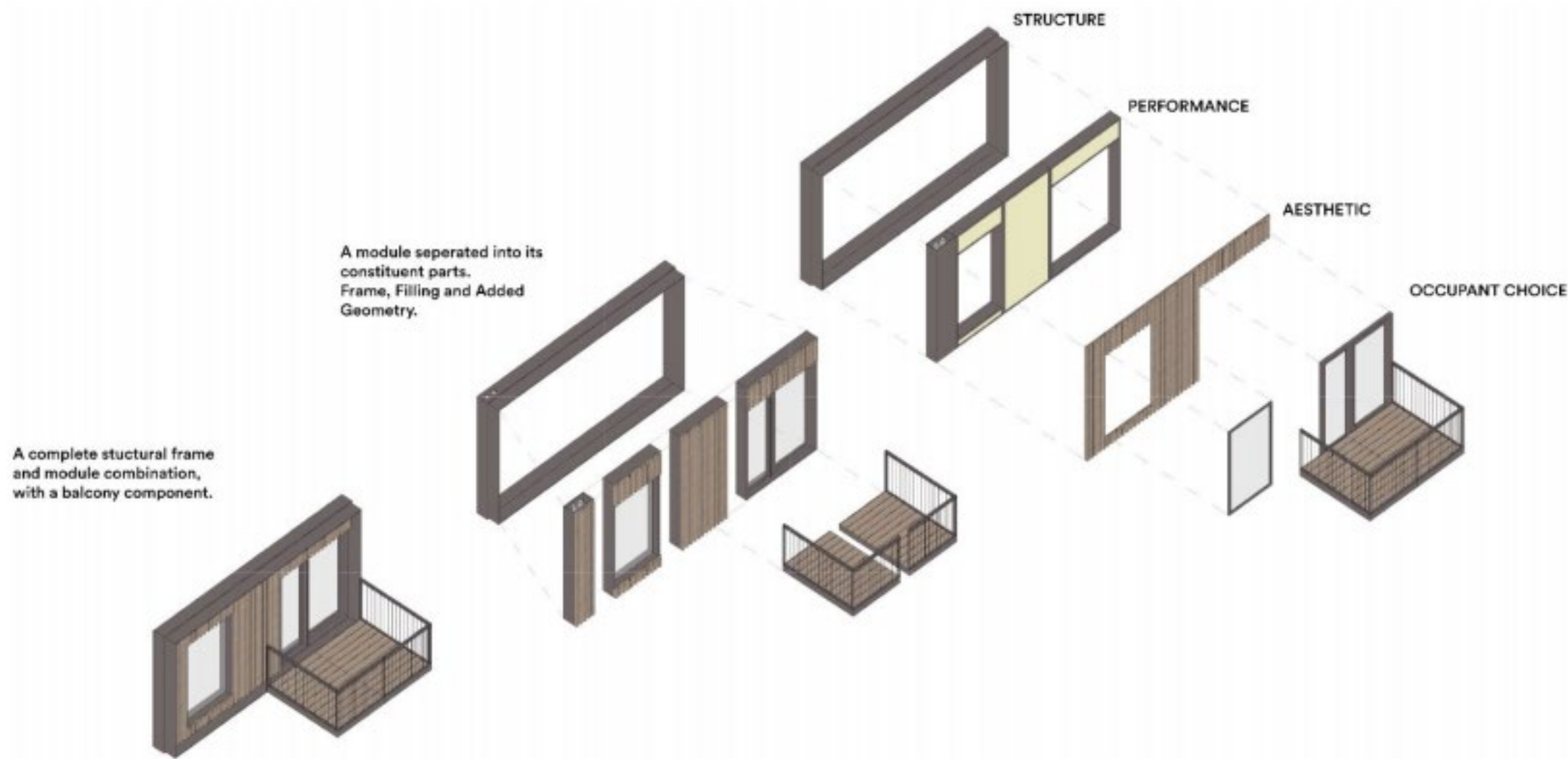
HVORFOR

FOR AT GØRE FACADERENOVERING TRANSPARENT OG TILGÆNGELIGT FOR BYGHERRE Gennem EN END-TO-END LØSNING

- TRANSPARENT BESLUTNINGSPROCES Gennem ET PRÆKONFIGURERET DESIGN DER GIVER OVERBLIK OVER LØSNINGER
- TOTAL INSTALLED COST MATERIALER, PRODUKTION, INSTALLATION
- GARANTERET PERFORMANCE
- REDUCERET RENOVERINGSTID
- INGEN STILLADSER
- PREFAB PRODUCERET
- (SÅ VIDT MULIGT) INGEN GENHUSNING



Konfiguration



System

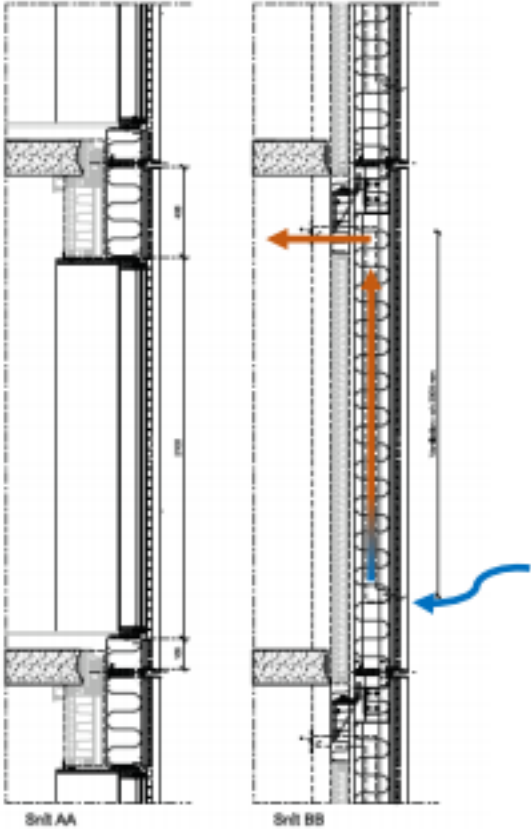
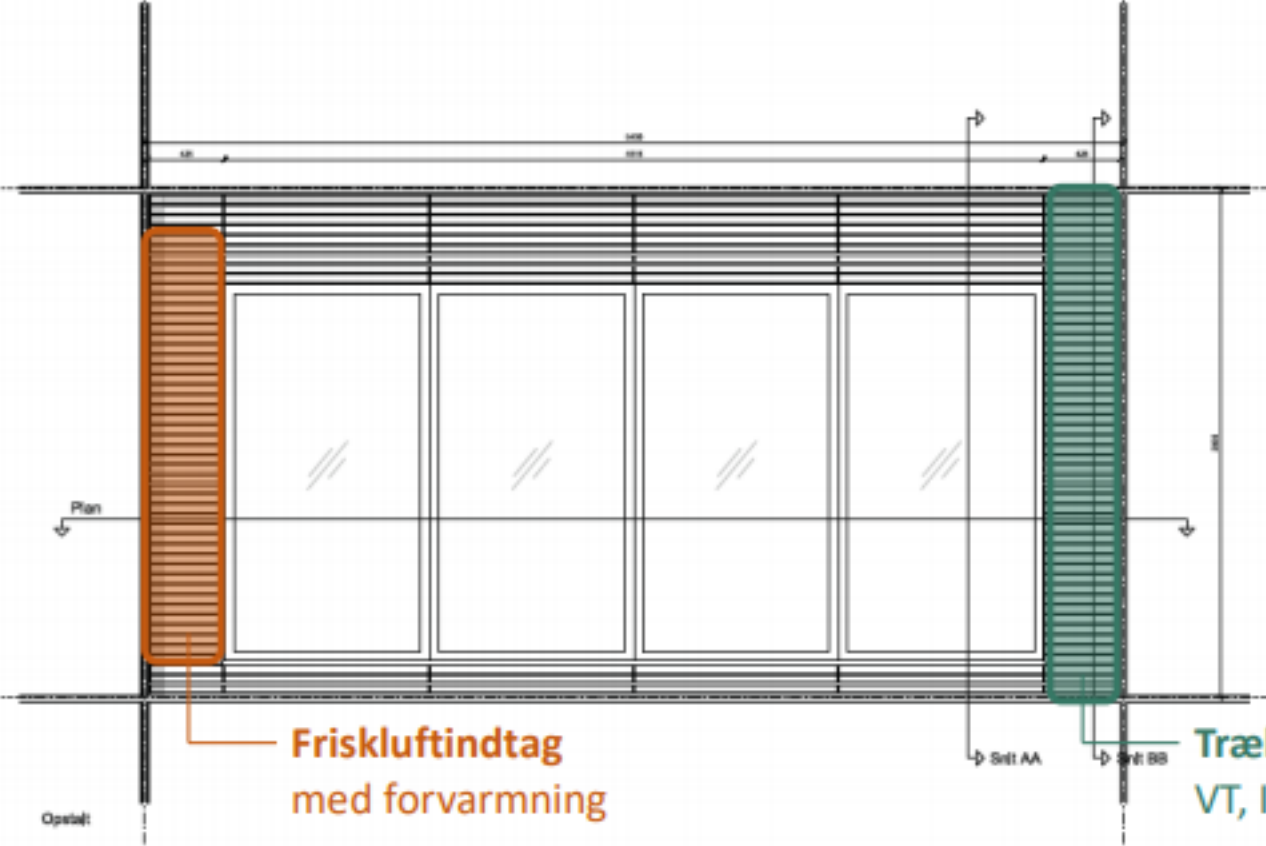
- Vi bygger uden på eksisterende facade med installationer integreret
- Præfab elementer spænder fra tværvæg til tværvæg



Opbygning



Opbygning



Facade

- 250 mm dyb
- Stål skelet
- Ventilationsunit med elforvarmning
- Spænder fra tværvæg til tværvæg – max (5,4)



Udfordringer

- STATIK KONTRA LINIETAB
 - EKSISTERENDE FACADE(TVÆRVÆGGE)
 - SKADELIGE STOFFER
 - FUGT
 - BRAND
-
- Utallige iterationer mellem statik, fugt, linietab, U-værdi, dagslys, indeklima

Spørgsmål?